

「滋賀県景気動向指数」（DI）【2024年7月（確報）・8月（速報）の概要】

「先行指数」（確報）は2か月連続で低下し「50.0」
「一致指数」（確報）は3か月連続で「83.3」2024年10月29日
（株）しがぎん経済文化センター
産業・市場調査部：高橋、鴨田

1. 個別指数の動向（3か月前との比較）

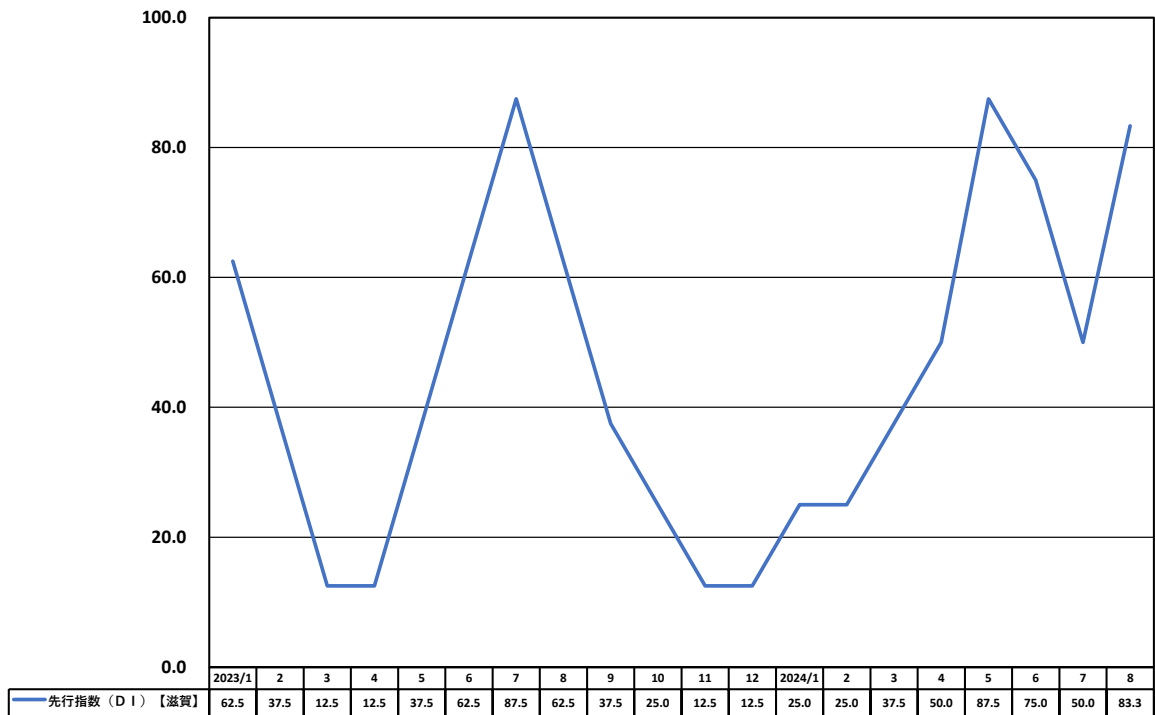
(1) 先行指数

- プラスの系列：「鉱工業在庫率指数」は3か月連続でプラス。
「新規求人倍率」は2か月連続でプラス。
「新規求人数」は5か月連続でプラス。
「新設住宅着工戸数」は2か月ぶりにプラス。
「新設住宅着工床面積」は2か月ぶりにプラス。
「日経商品指数」は4か月連続でプラス。
- マイナスの系列：「投資財生産指数」は3か月ぶりにマイナス。
「乗用車新車登録・販売台数」は11か月連続でマイナス。
- 指数の推移：7月（確報）は50.0と、2か月連続で低下。
8月（速報）は83.3と、3か月ぶりに上昇。
累積DIの7月（確報）は-150.0と、前月から横ばい。
同8月（速報）は-116.7と、2か月ぶりに上昇。

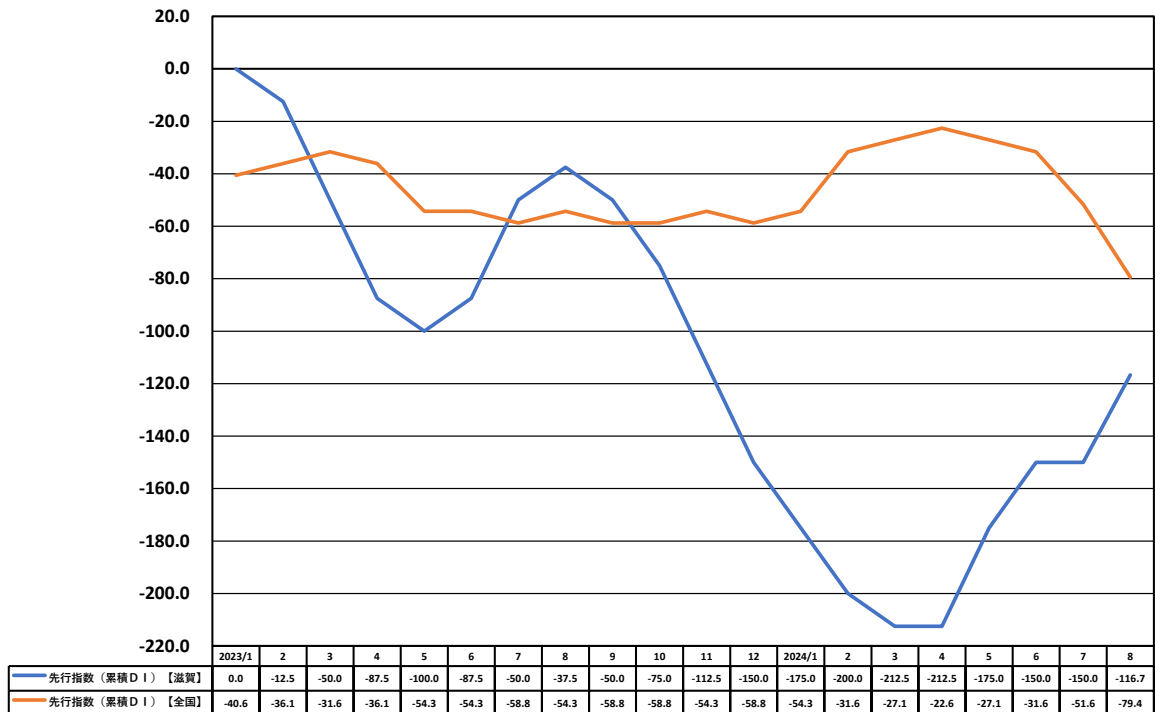
DI（ディフュージョン・インデックス）変化方向表【滋賀県】

系列名	内容	2024/1	2	3	4	5	6	7	8	
先行系列	①投資財生産指数	季節調整指数の3か月後方移動平均値	+	+	-	-	+	+	-	
	②鉱工業在庫率指数 （逆サイクル）	在庫率 = (在庫指数 / 出荷指数) × 100 季節調整指数の3か月後方移動平均値	-	-	-	-	+	+	+	
	③新規求人倍率	新規学卒者を除き、パートを含む 季節調整済、倍率	-	-	+	+	+	-	+	+
	④新規求人数	新規学卒者を除き、パートを含む 前年同月比	-	+	-	+	+	+	+	+
	⑤新設住宅着工戸数	持家および貸家、給与住宅、分譲住宅の合計 前年同月比	+	-	+	+	+	+	-	+
	⑥新設住宅着工床面積	持家および貸家、給与住宅、分譲住宅の合計 前年同月比	-	-	+	+	+	+	-	+
	⑦日経商品指数	42種総合、前年同月比	-	-	-	-	+	+	+	+
	⑧乗用車新車登録・販売台数	普通乗用車および小型乗用車、軽乗用車の合計 前年同月比	-	-	-	-	-	-	-	-
拡張系列数		2.0	2.0	3.0	4.0	7.0	6.0	4.0	5.0	
採用系列数		8	8	8	8	8	8	8	6	
先行指数（DI）【滋賀】		25.0	25.0	37.5	50.0	87.5	75.0	50.0	83.3	
先行指数（累積DI）【滋賀】		-175.0	-200.0	-212.5	-212.5	-175.0	-150.0	-150.0	-116.7	
先行指数（DI）【全国】		54.5	72.7	54.5	54.5	45.5	45.5	30.0	22.2	
先行指数（累積DI）【全国】		-54.3	-31.6	-27.1	-22.6	-27.1	-31.6	-51.6	-79.4	

DI時系列グラフ【滋賀県・先行指標】



累積DIグラフ【先行指標】



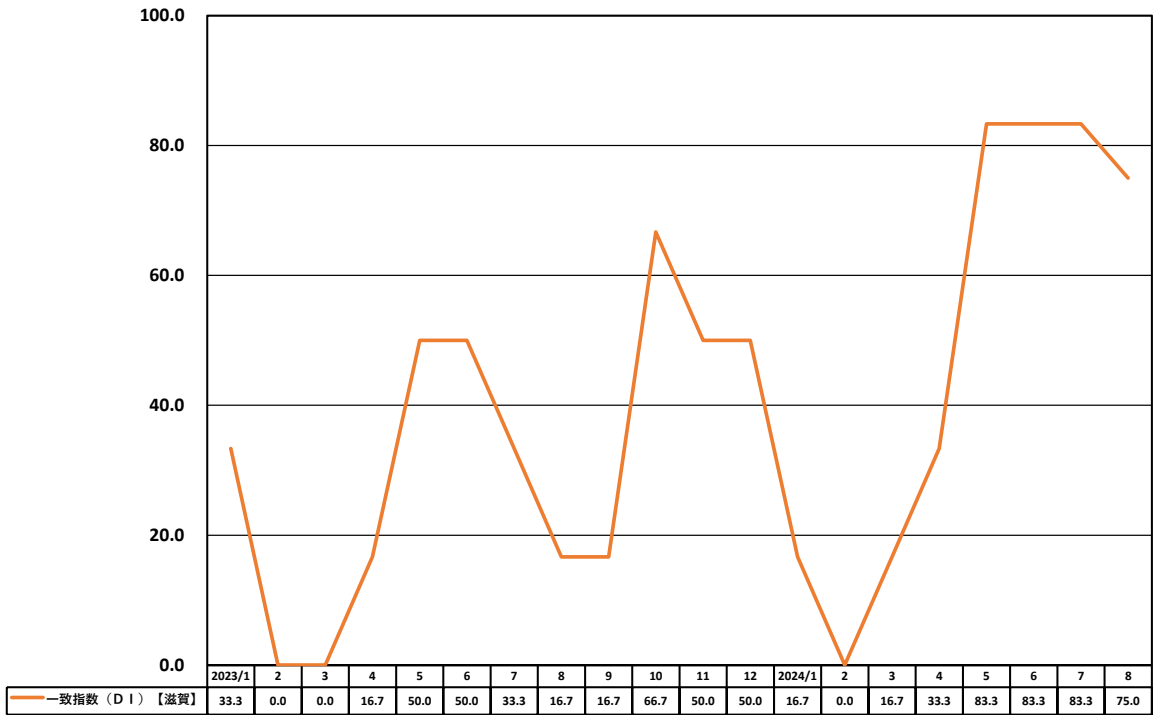
(2) 一致指数

- ・プラスの系列：「鉱工業生産指数」は3か月連続でプラス。
「鉱工業出荷指数」は3か月連続でプラス。
「所定外労働時間指数」は3か月連続でプラス。
「民間非居住用建築物着工床面積」は5か月連続でプラス。
「人件費比率」は19か月ぶりにプラス。
- ・ゼロの系列：「有効求人倍率」は前月のマイナスからゼロに。
- ・指数の推移：7月(確報)は3か月連続で83.3となった。
8月(速報)は75.0で、6か月ぶりに低下。
累積DIの7月(確報)は-91.7となり、3か月連続で上昇。
同8月(速報)は-66.7と、4か月連続で上昇。

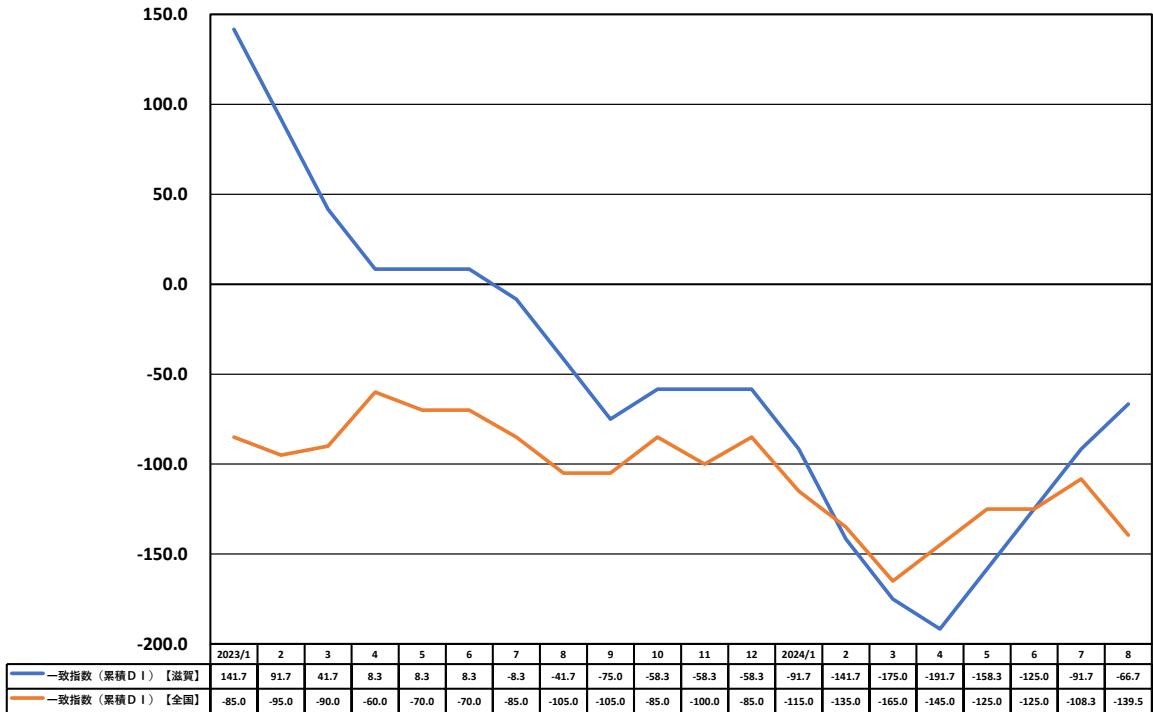
DI (ディフュージョン・インデックス) 変化方向表【滋賀県】

系列名	内容	2024/1	2	3	4	5	6	7	8
①鉱工業生産指数	季節調整済指数の3か月後方移動平均値	-	-	-	-	+	+	+	
②鉱工業出荷指数	季節調整済指数の3か月後方移動平均値	-	-	-	-	+	+	+	
③有効求人倍率	新規学卒者を除き、パートを含む。就業地別 季節調整済、倍率	-	-	-	+	+	+	-	0
④所定外労働時間指数	30人以上規模、製造業 前年同月比	+	-	+	-	+	+	+	
⑤民間非居住用建築物着工床面積	非居住用計 前年同月比	-	-	-	+	+	+	+	+
⑥人件費比率 (逆サイクル)	製造業。人件費比率=(常用雇用指数×名目現金給与総額)÷ (鉱工業生産指数×国内企業物価指数)×100。前年同月比	-	-	-	-	-	-	+	
一致系列									
拡張系列数		1.0	0.0	1.0	2.0	5.0	5.0	5.0	1.5
採用系列数		6	6	6	6	6	6	6	2
一致指数(DI)【滋賀】		16.7	0.0	16.7	33.3	83.3	83.3	83.3	75.0
一致指数(累積DI)【滋賀】		-91.7	-141.7	-175.0	-191.7	-158.3	-125.0	-91.7	-66.7
一致指数(DI)【全国】		20.0	30.0	20.0	70.0	70.0	50.0	66.7	18.8
一致指数(累積DI)【全国】		-115.0	-135.0	-165.0	-145.0	-125.0	-125.0	-108.3	-139.5

DI時系列グラフ【滋賀県・一致指標】



累積DIグラフ【一致指数】



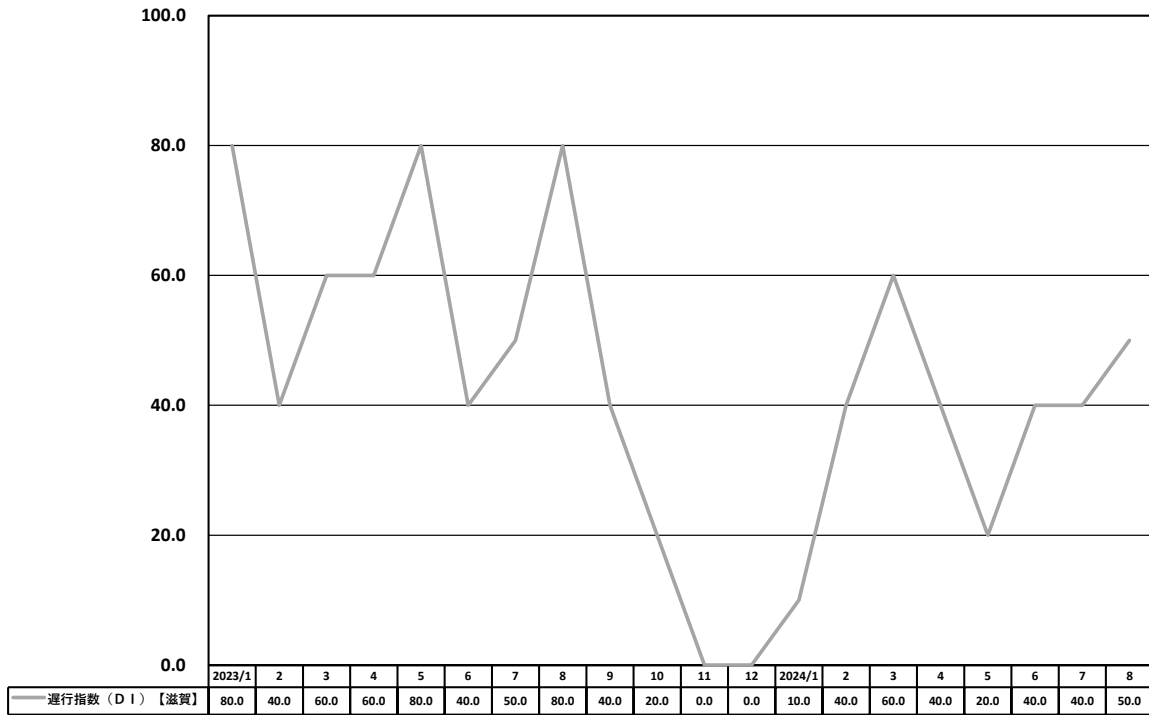
(3) 遅行指数

- ・プラスの系列：「雇用保険受給者実人員」は4か月連続でプラス。
- ・ゼロの系列：「消費者物価指数」は前月のプラスからゼロに。
- ・マイナスの系列：「鉱工業在庫指数」は3か月連続でマイナス。
「常用雇用指数」は9か月連続でマイナス。
「普通倉庫保管残高」は11か月連続でマイナス。
- ・指数の推移：7月（速報）は40.0と、前月から横ばい。
8月（速報）は50.0と、2か月ぶりに上昇。
累積DIの7月（速報）は-170.0と、4か月連続で低下。
同8月（速報）は-170.0と、前月から横ばい。

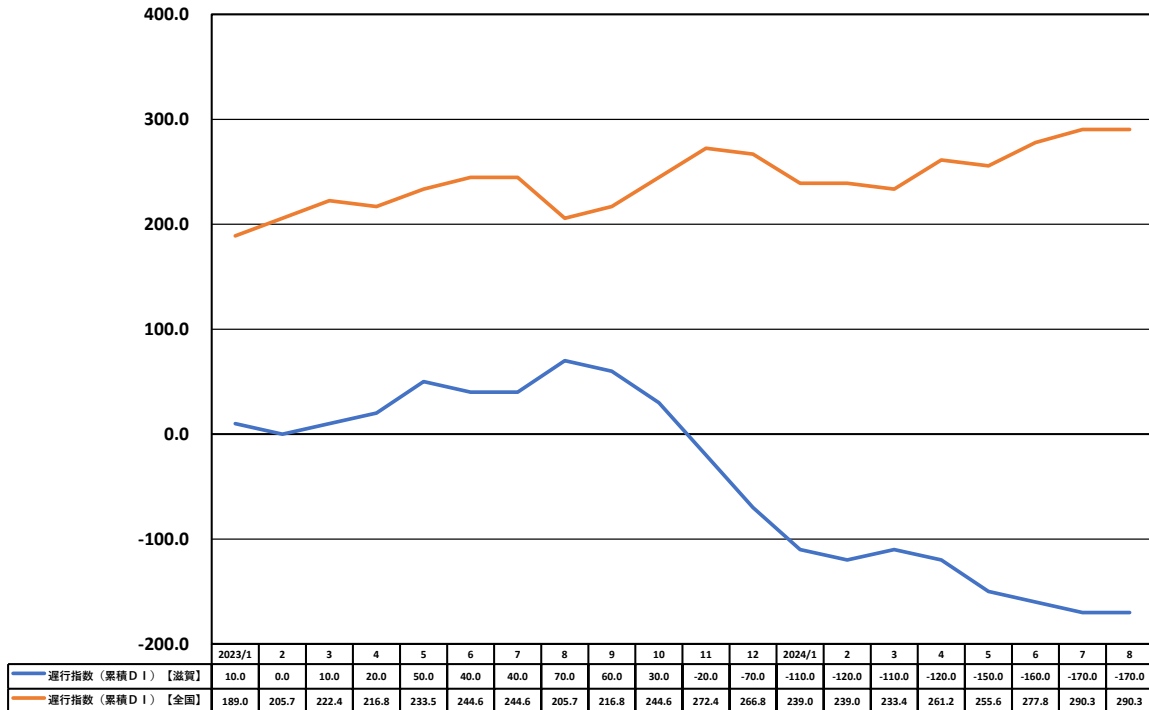
DI（ディフュージョン・インデックス）変化方向表【滋賀県】

系列名	内容	2024/1	2	3	4	5	6	7	8
遅行系列	①鉱工業在庫指数	季節調整指数の3か月後方移動平均値	-	+	+	+	-	-	-
	②常用雇用指数	30人以上規模 前年同月比	-	-	-	-	-	-	-
	③雇用保険受給者実人員 (逆サイクル)	受給者実人員数 前年同月比	0	-	+	-	+	+	+
	④消費者物価指数	大津市、生鮮食品を除く総合	-	+	+	+	-	+	+
	⑤普通倉庫保管残高	前年同月比	-	-	-	-	-	-	-
	拡張系列数		0.5	2.0	3.0	2.0	1.0	2.0	2.0
	採用系列数		5	5	5	5	5	5	5
	遅行指数(DI)【滋賀】		10.0	40.0	60.0	40.0	20.0	40.0	40.0
	遅行指数(累積DI)【滋賀】		-110.0	-120.0	-110.0	-120.0	-150.0	-160.0	-170.0
	遅行指数(DI)【全国】		22.2	50.0	44.4	77.8	44.4	72.2	62.5
遅行指数(累積DI)【全国】		239.0	239.0	233.4	261.2	255.6	277.8	290.3	

D I 時系列グラフ【滋賀県・遅行指標】

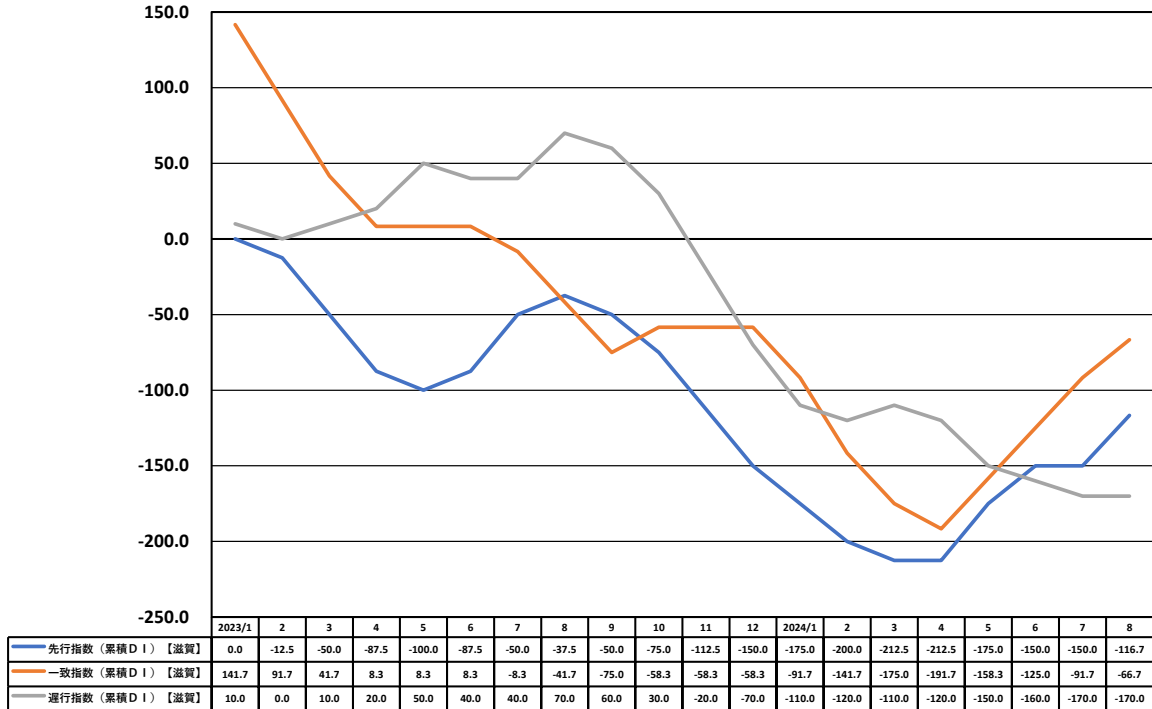


累積D I グラフ【遅行指数】



2. 累積DIグラフ【滋賀県】

累積DIグラフ【滋賀県】



3. DI変化方向表(1) (2023年1月～12月)

DI (ディフュージョン・インデックス) 変化方向表【滋賀県】

系列名	内容	2023/1	2	3	4	5	6	7	8	9	10	11	12	
先行系列	1投資財生産指数	季節調整済指数の3か月後方移動平均値	-	-	-	-	-	+	+	+	+	+	-	-
	2鉱工業在庫率指数 (逆サイクル)	在庫率=(在庫指数/出荷指数)×100 季節調整済指数の3か月後方移動平均値	-	-	-	-	+	+	+	+	+	+	+	+
	3新規求人倍率	新規学卒者を除き、パートを含む 季節調整済、倍率	+	-	-	-	+	-	+	-	-	-	-	-
	4新規求人数	新規学卒者を除き、パートを含む 前年同月比	+	-	-	-	-	-	+	-	-	-	-	-
	5新設住宅着工戸数	持家および貸家、給与住宅、分譲住宅の合計 前年同月比	+	+	-	-	-	+	+	+	-	-	-	-
	6新設住宅着工床面積	持家および貸家、給与住宅、分譲住宅の合計 前年同月比	+	+	-	-	-	+	+	+	-	-	-	-
	7日経商品指数	42種総合、前年同月比	-	-	-	-	-	-	-	-	-	-	-	-
	8乗用車新車登録・販売台数	普通乗用車および小型乗用車、軽乗用車の合計 前年同月比	+	+	+	+	+	+	+	+	+	-	-	-
	拡張系列数		5.0	3.0	1.0	1.0	3.0	5.0	7.0	5.0	3.0	2.0	1.0	1.0
	採用系列数		8	8	8	8	8	8	8	8	8	8	8	8
先行指数(DI)【滋賀】		62.5	37.5	12.5	12.5	37.5	62.5	87.5	62.5	37.5	25.0	12.5	12.5	
先行指数(累積DI)【滋賀】		0.0	-12.5	-50.0	-87.5	-100.0	-87.5	-50.0	-37.5	-50.0	-75.0	-112.5	-150.0	
先行指数(DI)【全国】		45.5	54.5	54.5	45.5	31.8	50.0	45.5	54.5	45.5	50.0	54.5	45.5	
先行指数(累積DI)【全国】		-40.6	-36.1	-31.6	-36.1	-54.3	-54.3	-58.8	-54.3	-58.8	-58.8	-54.3	-58.8	
一致系列	1鉱工業生産指数	季節調整済指数の3か月後方移動平均値	-	-	-	-	+	+	+	-	-	+	+	+
	2鉱工業出荷指数	季節調整済指数の3か月後方移動平均値	-	-	-	-	+	+	+	+	+	+	-	+
	3有効求人倍率	新規学卒者を除き、パートを含む。就業地別 季節調整済、倍率	+	-	-	-	-	-	-	-	-	-	-	-
	4所定外労働時間指数	30人以上規模、製造業 前年同月比	-	-	-	+	+	+	-	-	-	+	+	-
	5民間非居住用建築物着工床面積	非居住用計 前年同月比	+	-	-	-	-	-	-	-	-	+	+	+
	6人件費比率 (逆サイクル)	製造業。人件費比率=((常用雇用指数×名目現金給与総額)÷(鉱工業生産指数×国内企業物価指数))×100、前年同月比	-	-	-	-	-	-	-	-	-	-	-	-
	拡張系列数		2.0	0.0	0.0	1.0	3.0	3.0	2.0	1.0	1.0	4.0	3.0	3.0
	採用系列数		6	6	6	6	6	6	6	6	6	6	6	6
	一致指数(DI)【滋賀】		33.3	0.0	0.0	16.7	50.0	50.0	33.3	16.7	16.7	66.7	50.0	50.0
	一致指数(累積DI)【滋賀】		141.7	91.7	41.7	8.3	8.3	8.3	-8.3	-41.7	-75.0	-58.3	-58.3	-58.3
一致指数(DI)【全国】		40.0	40.0	55.0	80.0	40.0	50.0	35.0	30.0	50.0	70.0	35.0	65.0	
一致指数(累積DI)【全国】		-85.0	-95.0	-90.0	-60.0	-70.0	-70.0	-85.0	-105.0	-105.0	-85.0	-100.0	-85.0	
遅行系列	1鉱工業在庫指数	季節調整済指数の3か月後方移動平均値	+	+	+	+	+	-	-	-	-	-	-	
	2常用雇用指数	30人以上規模 前年同月比	+	-	+	+	+	+	+	+	+	+	-	
	3雇用保険受給者実人数 (逆サイクル)	受給者実人数 前年同月比	-	-	-	-	-	-	-	+	-	-	-	
	4消費者物価指数	大津市、生鮮食品を除く総合	+	-	-	-	+	-	0	+	-	-	-	
	5普通倉庫保管残高	前年同月比	+	+	+	+	+	+	+	+	+	-	-	
	拡張系列数		4.0	2.0	3.0	3.0	4.0	2.0	2.5	4.0	2.0	1.0	0.0	0.0
	採用系列数		5	5	5	5	5	5	5	5	5	5	5	5
	遅行指数(DI)【滋賀】		80.0	40.0	60.0	60.0	80.0	40.0	50.0	80.0	40.0	20.0	0.0	0.0
	遅行指数(累積DI)【滋賀】		10.0	0.0	10.0	20.0	50.0	40.0	40.0	70.0	60.0	30.0	-20.0	-70.0
	遅行指数(DI)【全国】		66.7	66.7	66.7	44.4	66.7	61.1	50.0	11.1	61.1	77.8	77.8	44.4
遅行指数(累積DI)【全国】		189.0	205.7	222.4	216.8	233.5	244.6	244.6	205.7	216.8	244.6	272.4	266.8	

DI変化方向表(2)(2024年1月~2024年8月)

DI(ディフュージョン・インデックス)変化方向表【滋賀県】

系列名	内容	2024/1	2	3	4	5	6	7	8	
先行系列	①投資財生産指数	季節調整済指数の3か月後方移動平均値	+	+	-	-	+	+	-	
	②鉱工業在庫率指数 (逆サイクル)	在庫率=(在庫指数/出荷指数)×100 季節調整済指数の3か月後方移動平均値	-	-	-	-	+	+	+	
	③新規求人倍率	新規学卒者を除き、パートを含む 季節調整済、倍率	-	-	+	+	+	-	+	
	④新規求人数	新規学卒者を除き、パートを含む 前年同月比	-	+	-	+	+	+	+	
	⑤新設住宅着工戸数	持家および貸家、給与住宅、分譲住宅の合計 前年同月比	+	-	+	+	+	+	-	
	⑥新設住宅着工床面積	持家および貸家、給与住宅、分譲住宅の合計 前年同月比	-	-	+	+	+	+	-	
	⑦日経商品指数	42種総合、前年同月比	-	-	-	-	+	+	+	
	⑧乗用車新車登録・販売台数	普通乗用車および小型乗用車、軽乗用車の合計 前年同月比	-	-	-	-	-	-	-	
	拡張系列数		2.0	2.0	3.0	4.0	7.0	6.0	4.0	5.0
	採用系列数		8	8	8	8	8	8	8	6
先行指数(DI)【滋賀】		25.0	25.0	37.5	50.0	87.5	75.0	50.0	83.3	
先行指数(累積DI)【滋賀】		-175.0	-200.0	-212.5	-212.5	-175.0	-150.0	-150.0	-116.7	
先行指数(DI)【全国】		54.5	72.7	54.5	54.5	45.5	45.5	30.0	22.2	
先行指数(累積DI)【全国】		-54.3	-31.6	-27.1	-22.6	-27.1	-31.6	-51.6	-79.4	
一致系列	①鉱工業生産指数	季節調整済指数の3か月後方移動平均値	-	-	-	-	+	+	+	
	②鉱工業出荷指数	季節調整済指数の3か月後方移動平均値	-	-	-	-	+	+	+	
	③有効求人倍率	新規学卒者を除き、パートを含む。就業地別 季節調整済、倍率	-	-	-	+	+	+	-	
	④所定外労働時間指数	30人以上規模、製造業 前年同月比	+	-	+	-	+	+	+	
	⑤民間非居住用建築物着工床面積	非居住用計 前年同月比	-	-	-	+	+	+	+	
	⑥人件費比率 (逆サイクル)	製造業。人件費比率=((常用雇用指数×名目現金給与総額)÷(鉱工業生産指数×国内企業物価指数))×100。前年同月比	-	-	-	-	-	-	+	
	拡張系列数		1.0	0.0	1.0	2.0	5.0	5.0	5.0	1.5
	採用系列数		6	6	6	6	6	6	6	2
	一致指数(DI)【滋賀】		16.7	0.0	16.7	33.3	83.3	83.3	83.3	75.0
	一致指数(累積DI)【滋賀】		-91.7	-141.7	-175.0	-191.7	-158.3	-125.0	-91.7	-66.7
一致指数(DI)【全国】		20.0	30.0	20.0	70.0	70.0	50.0	66.7	18.8	
一致指数(累積DI)【全国】		-115.0	-135.0	-165.0	-145.0	-125.0	-125.0	-108.3	-139.5	
遅行系列	①鉱工業在庫指数	季節調整済指数の3か月後方移動平均値	-	+	+	+	-	-	-	
	②常用雇用指数	30人以上規模 前年同月比	-	-	-	-	-	-	-	
	③雇用保険受給者実人数 (逆サイクル)	受給者実人数 前年同月比	0	-	+	-	+	+	+	
	④消費者物価指数	大津市、生鮮食品を除く総合	-	+	+	+	-	+	+	
	⑤普通倉庫保管残高	前年同月比	-	-	-	-	-	-	-	
	拡張系列数		0.5	2.0	3.0	2.0	1.0	2.0	2.0	1.5
	採用系列数		5	5	5	5	5	5	5	3
	遅行指数(DI)【滋賀】		10.0	40.0	60.0	40.0	20.0	40.0	40.0	50.0
	遅行指数(累積DI)【滋賀】		-110.0	-120.0	-110.0	-120.0	-150.0	-160.0	-170.0	-170.0
	遅行指数(DI)【全国】		22.2	50.0	44.4	77.8	44.4	72.2	62.5	50.0
遅行指数(累積DI)【全国】		239.0	239.0	233.4	261.2	255.6	277.8	290.3	290.3	

以上