

「滋賀県景気動向指数」(DI)【2024年3月(確報)・4月(速報)の概要】

「先行指数」(確報)は2か月ぶりに上昇し「37.5」
 「一致指数」(確報)は5か月ぶりに上昇し「33.3」

2024年6月28日
 (株)しがぎん経済文化センター
 産業・市場調査部：高橋、鴨田

1. 個別指数の動向(3か月前との比較)

(1) 先行指数

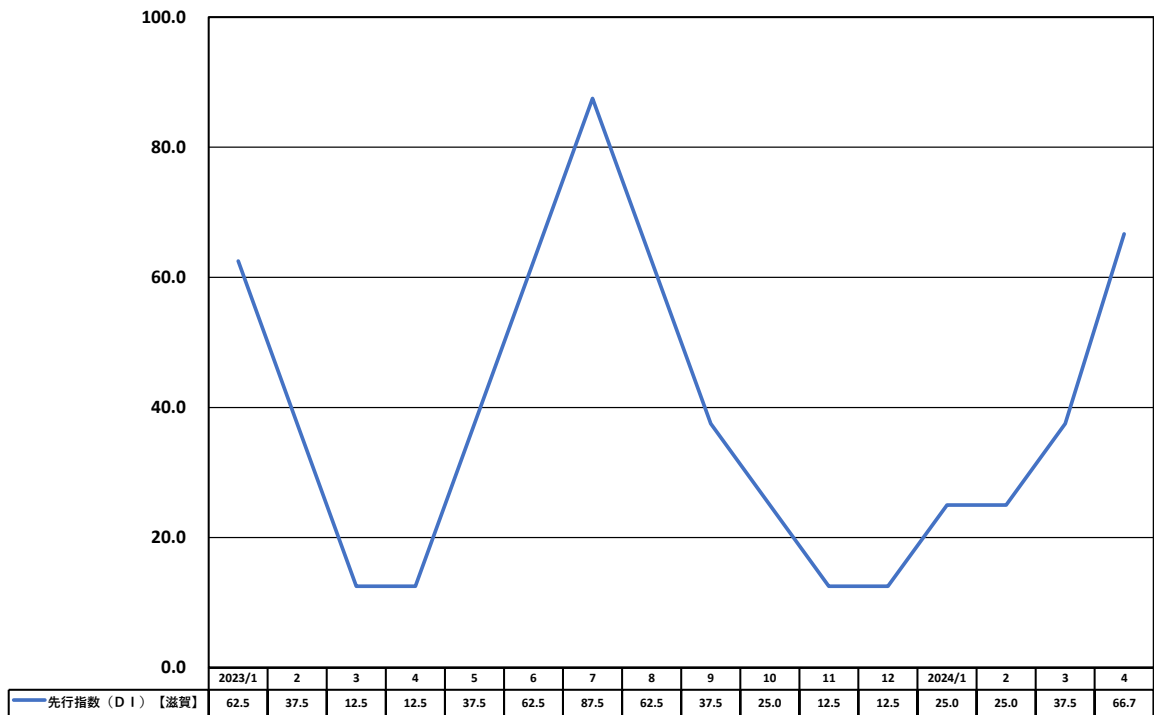
- ・プラスの系列：「新規求人倍率」は2か月連続でプラス。
 「新規求人数」は2か月ぶりにプラス。
 「新設住宅着工戸数」は2か月連続でプラス。
 「新設住宅着工床面積」は2か月連続でプラス。
- ・マイナスの系列：「投資財生産指数」は3か月ぶりにマイナス。
 「鉱工業在庫率指数」は3か月連続でマイナス。
 「日経商品指数」は22か月連続でマイナス。
 「乗用車新車登録・販売台数」は7か月連続でマイナス。
- ・指数の推移：3月(確報)は37.5と、2か月ぶりに上昇。
 4月(速報)は66.7と、2か月連続で上昇。
 累積DIの3月(確報)は-212.5と、7か月連続で低下。
 同4月(速報)は-195.8と、8か月ぶりに上昇。

DI(ディフュージョン・インデックス)変化方向表【滋賀県】

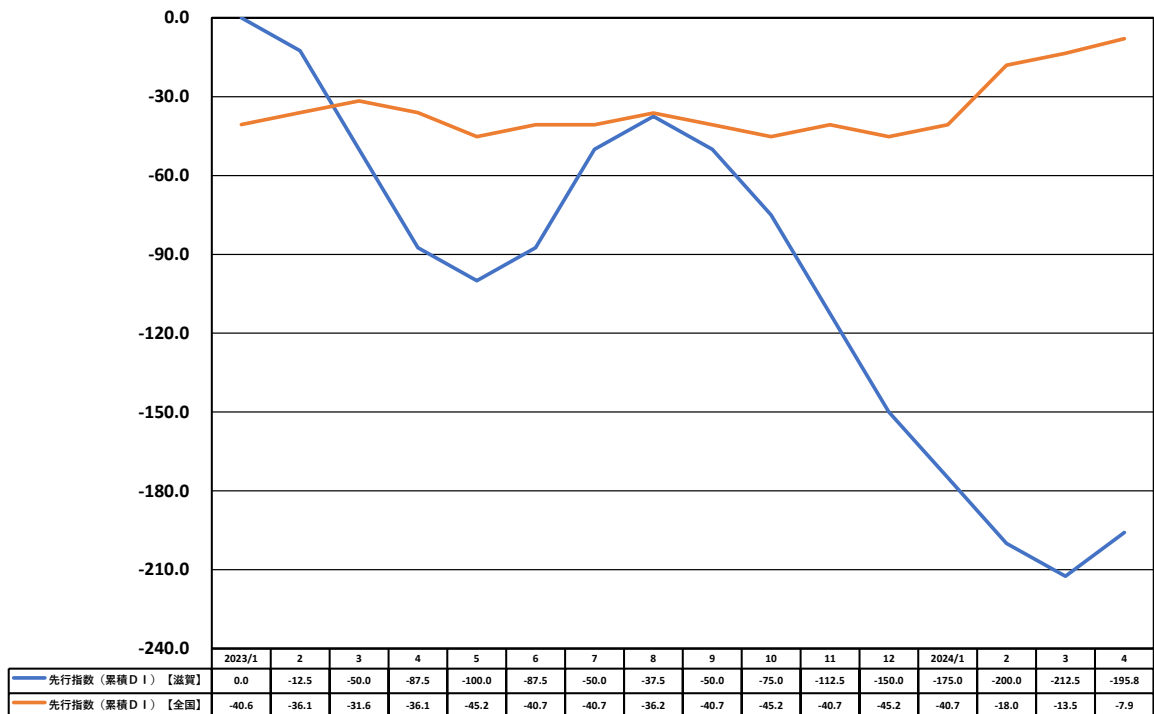
系列名	内容	2023/1	2	3	4	5	6	7	8	9	10	11	12	2024/1	2	3	4	
先行系列	①投資財生産指数	季節調整済指数の3か月後移動平均値	-	-	-	-	+	+	+	+	+	-	-	+	+	-		
	②鉱工業在庫率指数 (逆サイクル)	在庫率=(在庫指数/出荷指数)×100 季節調整済指数の3か月後移動平均値	-	-	-	-	+	+	+	+	+	+	+	-	-	-		
	③新規求人倍率	新規学卒者を除き、パートを含む 季節調整済、倍率	+	-	-	-	+	-	+	-	-	-	-	-	-	+	+	
	④新規求人数	新規学卒者を除き、パートを含む 前年同月比	+	-	-	-	-	-	+	-	-	-	-	-	-	+	-	+
	⑤新設住宅着工戸数	持家および貸家、給与住宅、分譲住宅の合計 前年同月比	+	+	-	-	-	+	+	+	-	-	-	-	+	-	+	+
	⑥新設住宅着工床面積	持家および貸家、給与住宅、分譲住宅の合計 前年同月比	+	+	-	-	-	+	+	+	-	-	-	-	-	-	+	+
	⑦日経商品指数	42種総合、前年同月比	-	-	-	-	-	-	-	-	-	-	-	-	-	-	-	-
	⑧乗用車新車登録・販売台数	普通乗用車および小型乗用車、軽乗用車の合計 前年同月比	+	+	+	+	+	+	+	+	+	-	-	-	-	-	-	-
拡張系列数		5.0	3.0	1.0	1.0	3.0	5.0	7.0	5.0	3.0	2.0	1.0	1.0	2.0	2.0	3.0	4.0	
採用系列数		8	8	8	8	8	8	8	8	8	8	8	8	8	8	8	8	6
先行指数(DI)【滋賀】		62.5	37.5	12.5	12.5	37.5	62.5	87.5	62.5	37.5	25.0	12.5	12.5	25.0	25.0	37.5	66.7	
先行指数(累積DI)【滋賀】		0.0	-12.5	-50.0	-87.5	-100.0	-87.5	-50.0	-37.5	-50.0	-75.0	-112.5	-150.0	-175.0	-200.0	-212.5	-195.8	
先行指数(DI)【全国】		45.5	54.5	54.5	45.5	40.9	54.5	50.0	54.5	45.5	45.5	54.5	45.5	54.5	72.7	54.5	55.6	
先行指数(累積DI)【全国】		-40.6	-36.1	-31.6	-36.1	-45.2	-40.7	-40.7	-36.2	-40.7	-45.2	-40.7	-45.2	-40.7	-18.0	-13.5	-7.9	



D I 時系列グラフ【滋賀県・先行指標】



累積D I グラフ【先行指数】



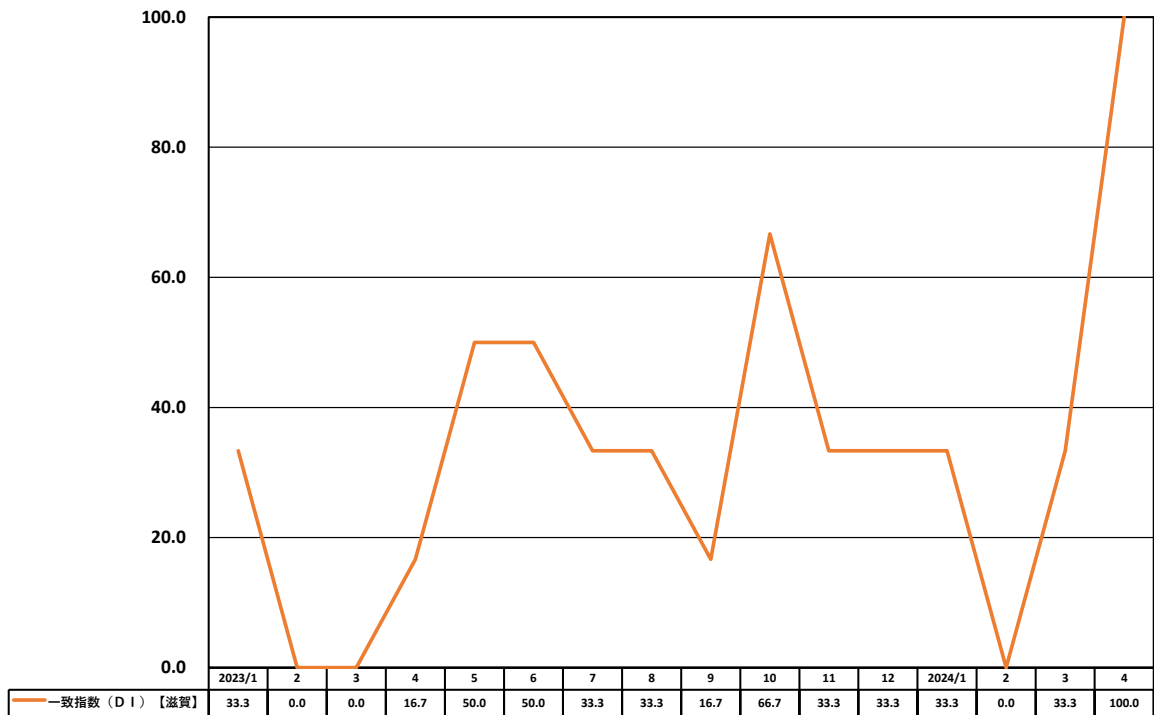
(2) 一致指数

- ・プラスの系列：「有効求人倍率」は15か月ぶりにプラス。
 「所定外労働時間指数」は2か月ぶりにプラス。
 「民間非居住用建築物着工床面積」は4か月ぶりにプラス。
 「人件費比率」は15か月ぶりにプラス。
- ・マイナスの系列：「鉱工業生産指数」は2か月連続でマイナス。
 「鉱工業出荷指数」は5か月連続でマイナス。
- ・指数の推移：3月(確報)は33.3となり、5か月ぶりの上昇。
 4月(速報)は100.0で、2か月連続かつ大幅上昇。
 累積DIの3月(確報)は-166.7となり、5か月連続で低下。
 同4月(速報)は-116.7と、6か月ぶりの上昇。

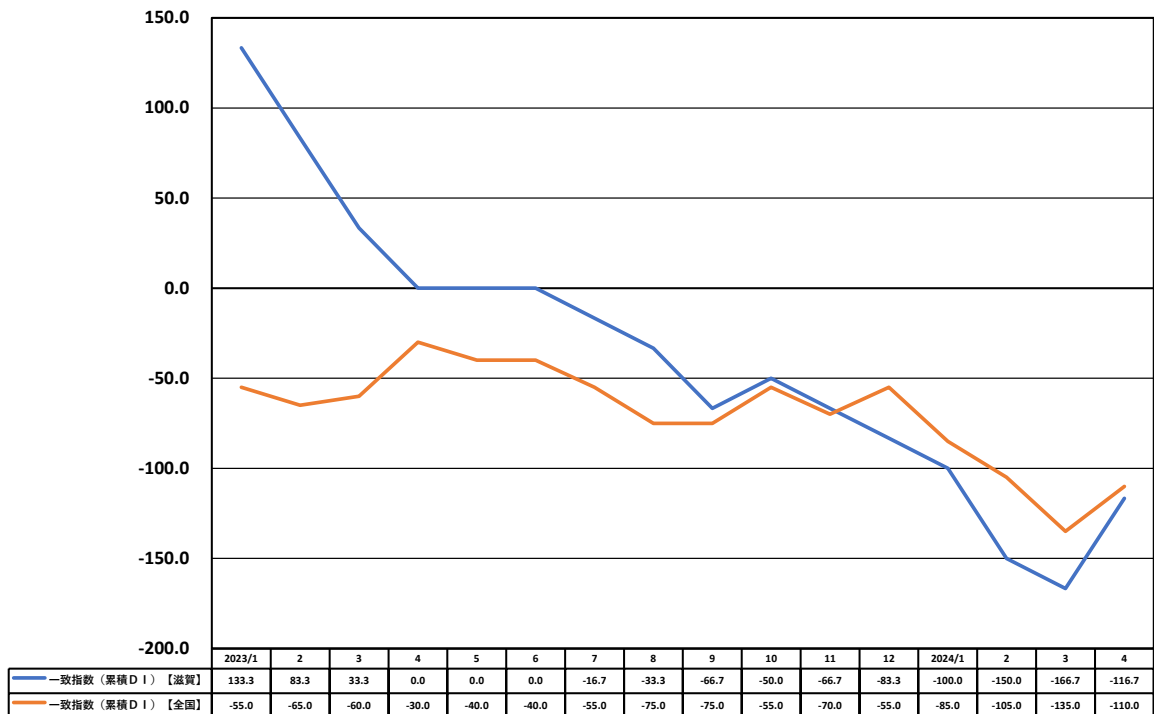
DI (ディフュージョン・インデックス) 変化方向表【滋賀県】

系列名	内容	2023/1	2	3	4	5	6	7	8	9	10	11	12	2024/1	2	3	4
1	鉱工業生産指数	-	-	-	-	+	+	+	+	-	+	-	+	+	-	-	
2	鉱工業出荷指数	-	-	-	-	+	+	+	+	+	+	-	-	-	-	-	
3	有効求人倍率	+	-	-	-	-	-	-	-	-	-	-	-	-	-	-	+
4	所定外労働時間指数	-	-	-	+	+	+	-	-	-	+	+	-	+	-	+	
5	民間非居住用建築物着工床面積	+	-	-	-	-	-	-	-	-	+	+	+	-	-	-	+
6	人件費比率 (逆サイクル)	-	-	-	-	-	-	-	-	-	-	-	-	-	-	+	
一致系列	振盪系列数	2.0	0.0	0.0	1.0	3.0	3.0	2.0	2.0	1.0	4.0	2.0	2.0	2.0	0.0	2.0	2.0
	採用系列数	6	6	6	6	6	6	6	6	6	6	6	6	6	6	6	2
	一致指数(DI)【滋賀】	33.3	0.0	0.0	16.7	50.0	50.0	33.3	33.3	16.7	66.7	33.3	33.3	33.3	0.0	33.3	100.0
	一致指数(累積DI)【滋賀】	133.3	83.3	33.3	0.0	0.0	0.0	-16.7	-33.3	-66.7	-50.0	-66.7	-83.3	-100.0	-150.0	-166.7	-116.7
一致指数(DI)【全国】	40.0	40.0	55.0	80.0	40.0	50.0	35.0	30.0	50.0	70.0	35.0	65.0	20.0	30.0	20.0	75.0	
一致指数(累積DI)【全国】	-55.0	-65.0	-60.0	-30.0	-40.0	-40.0	-55.0	-75.0	-75.0	-55.0	-70.0	-55.0	-85.0	-105.0	-135.0	-110.0	

DI時系列グラフ【滋賀県・一致指標】



累積DIグラフ【一致指標】



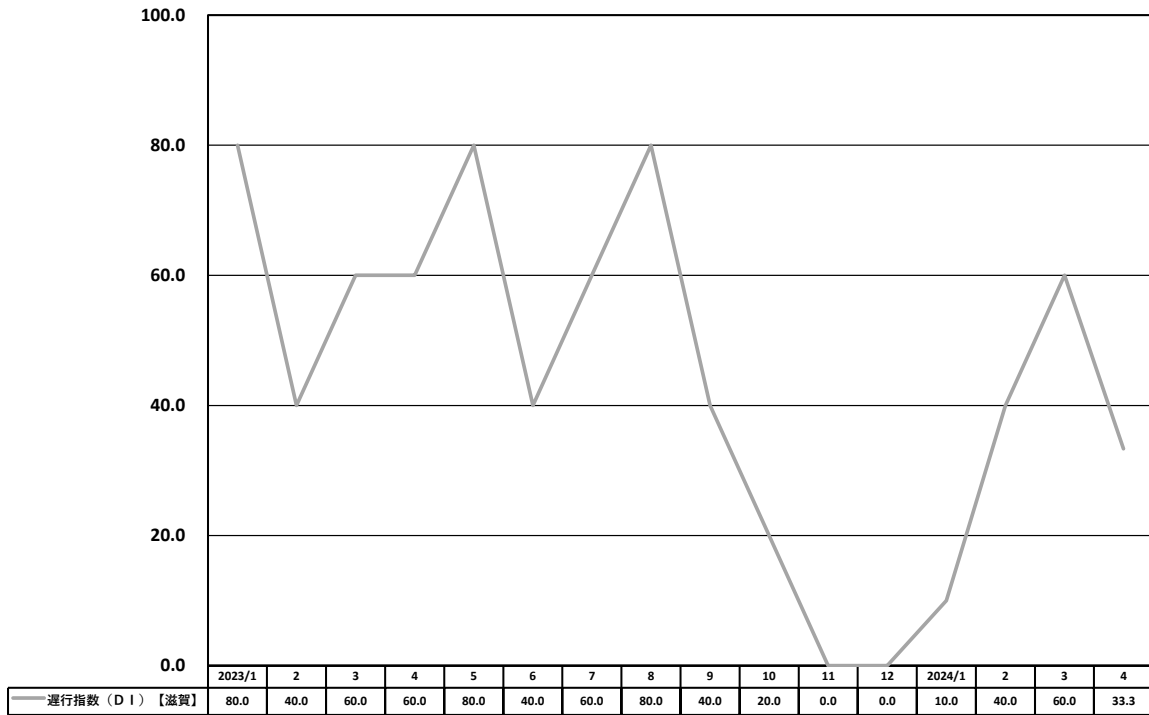
(3) 遅行指数

- ・プラスの系列：「鉱工業在庫指数」は2か月連続でプラス。
「消費者物価指数」は3か月連続でプラス。
- ・マイナスの系列：「常用雇用指数」は5か月連続でマイナス。
「雇用保険受給者実人員」は2か月ぶりにマイナス。
「普通倉庫保管残高」は7か月連続でマイナス。
- ・指数の推移：3月(速報)は60.0と、3か月連続で上昇。
4月(速報)は33.3と、5か月ぶりの低下。
累積DIの3月(速報)は-100.0と、7か月ぶりの上昇。
同4月(速報)は-116.7と、2か月ぶりの低下。

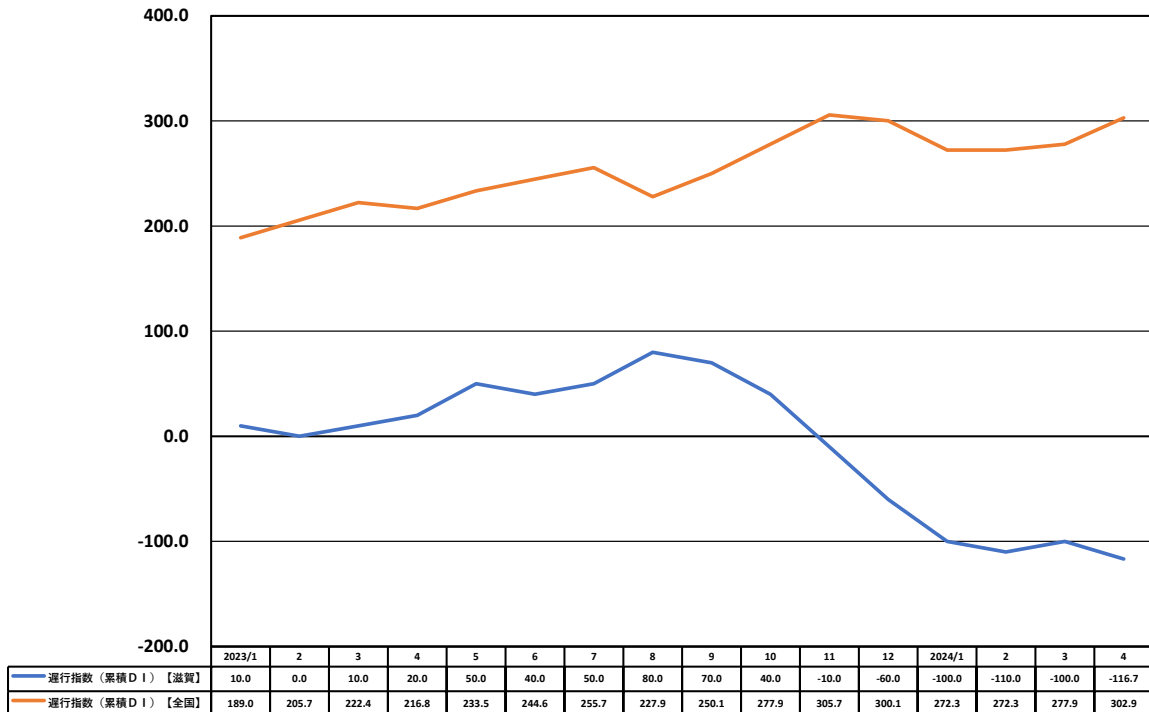
DI (ディフュージョン・インデックス) 変化方向表【滋賀県】

系列名	内容	2023/1	2	3	4	5	6	7	8	9	10	11	12	2024/1	2	3	4	
遅行系列	① 鉱工業在庫指数	+	+	+	+	+	-	0	-	-	-	-	-	-	+	+		
	② 常用雇用指数	+	-	+	+	+	+	+	+	+	+	-	-	-	-	-		
	③ 雇用保険受給者実人員 (逆サイクル)	-	-	-	-	-	-	-	+	-	-	-	-	-	0	-	+	-
	④ 消費者物価指数	+	-	-	-	+	-	0	+	-	-	-	-	-	-	+	+	+
	⑤ 普通倉庫保管残高	+	+	+	+	+	+	+	+	+	+	-	-	-	-	-	-	
	振替系列数		4.0	2.0	3.0	3.0	4.0	2.0	3.0	4.0	2.0	1.0	0.0	0.0	0.5	2.0	3.0	1.0
	採用系列数		5	5	5	5	5	5	5	5	5	5	5	5	5	5	5	3
	遅行指数 (DI) 【滋賀】		80.0	40.0	60.0	60.0	80.0	40.0	60.0	80.0	40.0	20.0	0.0	0.0	10.0	40.0	60.0	33.3
	遅行指数 (累積DI) 【滋賀】		10.0	0.0	10.0	20.0	50.0	40.0	50.0	80.0	70.0	40.0	-10.0	-60.0	-100.0	-110.0	-100.0	-116.7
	遅行指数 (DI) 【全国】		66.7	66.7	66.7	44.4	66.7	61.1	61.1	22.2	72.2	77.8	77.8	44.4	22.2	50.0	55.6	75.0
遅行指数 (累積DI) 【全国】		189.0	205.7	222.4	216.8	233.5	244.6	255.7	227.9	250.1	277.9	305.7	300.1	272.3	272.3	277.9	302.9	

DI時系列グラフ【滋賀県・遅行指標】

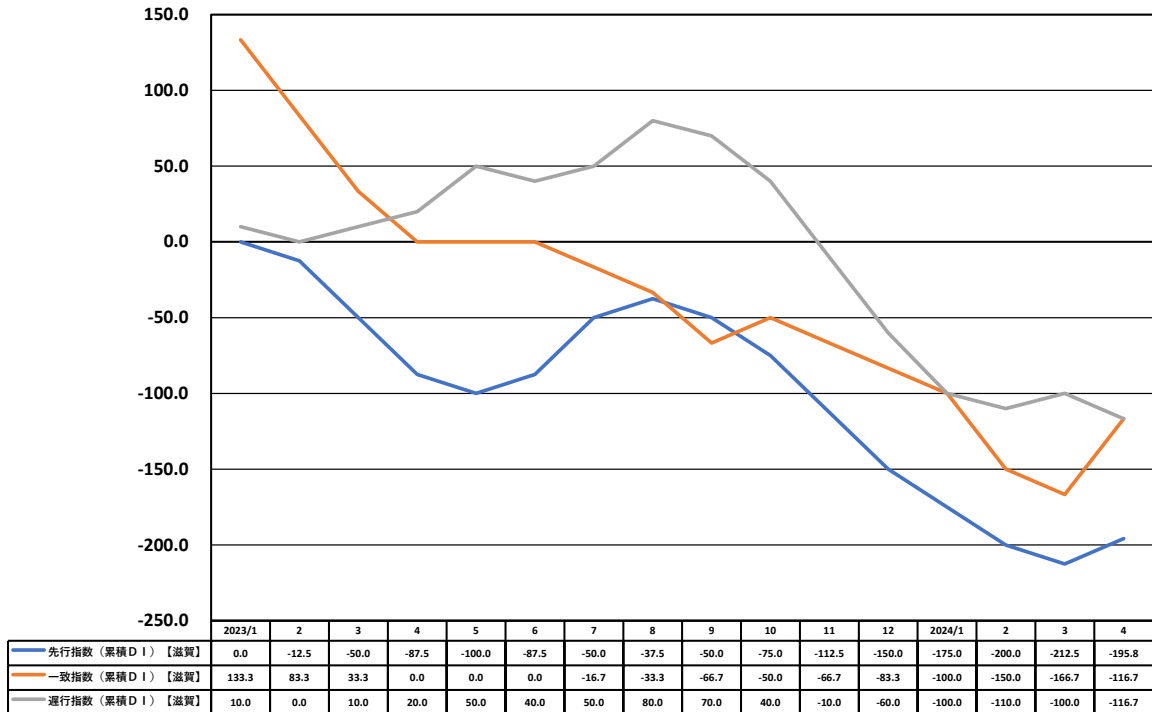


累積DIグラフ【遅行指数】



2. 累積DIグラフ【滋賀県】

累積DIグラフ【滋賀県】



3. DI変化方向表 (1) (2022年1月～12月)

DI (ディフュージョン・インデックス) 変化方向表【滋賀県】

系列名	内容	2022/1	2	3	4	5	6	7	8	9	10	11	12
先行系列	①投資財生産指数	季節調整済指数の3か月後方移動平均値	+	+	-	-	-	+	+	+	+	-	+
	②鉱工業在庫率指数 (逆サイクル)	在庫率=(在庫指数/出荷指数)×100 季節調整済指数の3か月後方移動平均値	+	+	+	+	+	+	-	-	-	-	-
	③新規求人情事	新規学卒者を除き、パートを含む 季節調整済、倍率	-	+	+	+	-	+	+	+	+	-	+
	④新規求人数	新規学卒者を除き、パートを含む 前年同月比	-	+	-	+	-	+	-	+	-	-	+
	⑤新設住宅着工戸数	持家および貸家、給与住宅、分譲住宅の合計 前年同月比	-	-	+	+	+	-	-	-	-	+	+
	⑥新設住宅着工床面積	持家および貸家、給与住宅、分譲住宅の合計 前年同月比	-	-	+	+	+	-	-	-	-	-	+
	⑦日経商品指数	42種総合、前年同月比	+	+	+	+	+	+	-	-	-	-	-
	⑧乗用車新車登録・販売台数	普通乗用車および小型乗用車、軽乗用車の合計 前年同月比	-	-	-	-	-	-	-	-	+	+	+
	拡張系列数		3.0	5.0	5.0	6.0	4.0	5.0	2.0	3.0	3.0	3.0	4.0
	採用系列数		8	8	8	8	8	8	8	8	8	8	8
先行指数(DI)【滋賀】		37.5	62.5	62.5	75.0	50.0	62.5	25.0	37.5	37.5	37.5	50.0	
先行指数(素値DI)【滋賀】		-37.5	-25.0	-12.5	12.5	12.5	25.0	0.0	-12.5	-25.0	-37.5	-37.5	
先行指数(DI)【全国】		54.5	36.4	36.4	36.4	40.9	45.5	31.8	54.5	36.4	45.5	36.4	
先行指数(素値DI)【全国】		59.2	45.6	32.0	18.4	9.3	4.8	-13.4	-8.9	-22.5	-27.0	-40.6	
一致系列	①鉱工業生産指数	季節調整済指数の3か月後方移動平均値	+	+	+	+	-	-	-	+	+	-	-
	②鉱工業出荷指数	季節調整済指数の3か月後方移動平均値	+	+	+	+	-	-	-	+	+	+	-
	③有効求人情事	新規学卒者を除き、パートを含む、就業地別 季節調整済、倍率	0	+	+	+	+	+	+	+	+	+	+
	④所定外労働時間指数	30人以上規模、製造業 前年同月比	-	-	-	-	-	-	-	+	+	+	-
	⑤民間非居住用建築物着工床面積	非居住用計 前年同月比	+	+	+	+	+	+	+	+	+	-	-
	⑥人件費比率 (逆サイクル)	製造業、人件費比率=((常用雇用指数×名目現金給与総額)÷ (鉱工業生産指数×国内企業物価指数))×100、前年同月比	+	+	+	+	+	+	0	+	+	+	+
	拡張系列数		4.5	5.0	5.0	5.0	3.0	3.0	2.5	6.0	6.0	4.0	3.0
	採用系列数		6	6	6	6	6	6	6	6	6	6	6
	一致指数(DI)【滋賀】		75.0	83.3	83.3	83.3	50.0	50.0	41.7	100.0	100.0	66.7	50.0
	一致指数(素値DI)【滋賀】		-41.7	-8.3	25.0	58.3	58.3	58.3	50.0	100.0	150.0	166.7	166.7
一致指数(DI)【全国】		90.0	20.0	30.0	80.0	60.0	65.0	50.0	70.0	50.0	30.0	30.0	
一致指数(素値DI)【全国】		-10.0	-40.0	-60.0	-30.0	-20.0	-5.0	-5.0	15.0	15.0	-5.0	-25.0	
遅行系列	①鉱工業在庫指数	季節調整済指数の3か月後方移動平均値	-	-	-	-	-	-	+	+	+	+	
	②常用雇用指数	30人以上規模 前年同月比	+	+	+	+	-	-	-	-	-	+	
	③雇用保険受給者実人数 (逆サイクル)	受給者実人数 前年同月比	-	-	-	+	-	-	-	-	-	+	
	④消費者物価指数	大津市、生鮮食品を除く総合	+	+	+	+	+	+	+	+	+	+	
	⑤普通倉庫保管残高	前年同月比	-	-	-	-	-	-	-	-	-	+	
	拡張系列数		2.0	2.0	2.0	3.0	1.0	1.0	2.0	2.0	2.0	4.0	
	採用系列数		5	5	5	5	5	5	5	5	5	5	
	遅行指数(DI)【滋賀】		40.0	40.0	40.0	60.0	20.0	20.0	40.0	40.0	40.0	80.0	
	遅行指数(素値DI)【滋賀】		-50.0	-60.0	-70.0	-60.0	-90.0	-120.0	-130.0	-140.0	-150.0	-120.0	
	遅行指数(DI)【全国】		66.7	72.2	55.6	66.7	77.8	66.7	66.7	77.8	50.0	77.8	
遅行指数(素値DI)【全国】		-22.3	-0.1	5.5	22.2	50.0	66.7	83.4	111.2	111.2	139.0		

DI変化方向表(2)(2023年1月～2024年4月)

DI(ディフュージョン・インデックス)変化方向表【滋賀県】

系列名	内容	2023/1	2	3	4	5	6	7	8	9	10	11	12	2024/1	2	3	4		
先行系列	①投資財生産指数	季節調整済指数の3ヵ月後方移動平均値	-	-	-	-	-	+	+	+	+	-	-	+	+	-			
	②鉱工業在庫率指数 (逆サイクル)	在庫率=(在庫指数/出荷指数)×100 季節調整済指数の3ヵ月後方移動平均値	-	-	-	-	+	+	+	+	+	+	+	-	-	-			
	③新規求人倍率	新規学卒者を除き、パートを含む 季節調整済、倍率	+	-	-	-	+	-	+	-	-	-	-	-	-	-	+	+	
	④新規求人数	新規学卒者を除き、パートを含む 前年同月比	+	-	-	-	-	-	+	-	-	-	-	-	-	+	-	+	
	⑤新設住宅着工戸数	持家および貸家、給付住宅、分譲住宅の合計 前年同月比	+	+	-	-	-	+	+	+	-	-	-	-	+	-	+	+	
	⑥新設住宅着工床面積	持家および貸家、給付住宅、分譲住宅の合計 前年同月比	+	+	-	-	-	+	+	+	-	-	-	-	-	-	+	+	
	⑦日経商品指数	42種総合、前年同月比	-	-	-	-	-	-	-	-	-	-	-	-	-	-	-	-	
	⑧乗用車新車登録・販売台数	普通乗用車および小型乗用車、軽乗用車の合計 前年同月比	+	+	+	+	+	+	+	+	+	-	-	-	-	-	-	-	
	拡張系列数		5.0	3.0	1.0	1.0	3.0	5.0	7.0	5.0	3.0	2.0	1.0	1.0	2.0	2.0	3.0	4.0	
	採用系列数		8	8	8	8	8	8	8	8	8	8	8	8	8	8	8	8	6
	先行指数(DI)【滋賀】		62.5	37.5	12.5	12.5	37.5	62.5	87.5	62.5	37.5	25.0	12.5	12.5	25.0	25.0	37.5	66.7	
	先行指数(業種DI)【滋賀】		0.0	-12.5	-50.0	-87.5	-100.0	-87.5	-50.0	-37.5	-50.0	-75.0	-112.5	-150.0	-175.0	-200.0	-212.5	-195.8	
	先行指数(DI)【全国】		45.5	54.5	54.5	45.5	40.9	54.5	50.0	54.5	45.5	45.5	54.5	45.5	54.5	72.7	54.5	55.6	
	先行指数(業種DI)【全国】		-40.6	-36.1	-31.6	-36.1	-45.2	-40.7	-40.7	-36.2	-40.7	-45.2	-40.7	-45.2	-40.7	-18.0	-13.5	-7.9	
一致系列	①鉱工業生産指数	季節調整済指数の3ヵ月後方移動平均値	-	-	-	-	+	+	+	+	-	+	-	+	+	-	-		
	②鉱工業出荷指数	季節調整済指数の3ヵ月後方移動平均値	-	-	-	-	+	+	+	+	+	+	-	-	-	-	-		
	③有効求人倍率	新規学卒者を除き、パートを含む、就業地別 季節調整済、倍率	+	-	-	-	-	-	-	-	-	-	-	-	-	-	-	+	
	④新定外労働時間指数	30人以上規模、製造業 前年同月比	-	-	-	+	+	+	-	-	-	+	+	-	+	-	+		
	⑤民間非居住用建築物着工床面積	非居住用計 前年同月比	+	-	-	-	-	-	-	-	-	+	+	+	-	-	-	+	
	⑥人件費比率 (逆サイクル)	製造業、人件費比率=((常用雇用指数×名目現金給与総額)÷ 鉱工業生産指数×国内企業物価指数)×100、前年同月比	-	-	-	-	-	-	-	-	-	-	-	-	-	-	+		
	拡張系列数		2.0	0.0	0.0	1.0	3.0	3.0	2.0	2.0	1.0	4.0	2.0	2.0	2.0	0.0	2.0	2.0	
	採用系列数		6	6	6	6	6	6	6	6	6	6	6	6	6	6	6	2	
	一致指数(DI)【滋賀】		33.3	0.0	0.0	16.7	50.0	50.0	33.3	33.3	16.7	66.7	33.3	33.3	33.3	0.0	33.3	100.0	
	一致指数(業種DI)【滋賀】		133.3	83.3	33.3	0.0	0.0	0.0	-16.7	-33.3	-66.7	-50.0	-66.7	-83.3	-100.0	-150.0	-166.7	-116.7	
	一致指数(DI)【全国】		40.0	40.0	55.0	80.0	40.0	50.0	35.0	30.0	50.0	70.0	35.0	65.0	20.0	30.0	20.0	75.0	
	一致指数(業種DI)【全国】		-55.0	-65.0	-60.0	-30.0	-40.0	-40.0	-55.0	-75.0	-75.0	-55.0	-70.0	-55.0	-85.0	-105.0	-135.0	-110.0	
	遅行系列	①鉱工業在庫率指数	季節調整済指数の3ヵ月後方移動平均値	+	+	+	+	+	-	0	-	-	-	-	-	+	+		
		②常用雇用指数	30人以上規模 前年同月比	+	-	+	+	+	+	+	+	+	+	-	-	-	-	-	
③雇用保険受給者数 (逆サイクル)		支給受給者数 前年同月比	-	-	-	-	-	-	-	+	-	-	-	-	0	-	+	-	
④消費者物価指数		大津市、生鮮食品を除く総合	+	-	-	-	+	-	0	+	-	-	-	-	-	+	+	+	
⑤普通倉庫保管費増減		前年同月比	+	+	+	+	+	+	+	+	+	-	-	-	-	-	-	-	
拡張系列数			4.0	2.0	3.0	3.0	4.0	2.0	3.0	4.0	2.0	1.0	0.0	0.0	0.5	2.0	3.0	1.0	
採用系列数			5	5	5	5	5	5	5	5	5	5	5	5	5	5	5	3	
遅行指数(DI)【滋賀】			80.0	40.0	60.0	60.0	80.0	40.0	60.0	80.0	40.0	20.0	0.0	0.0	10.0	40.0	60.0	33.3	
遅行指数(業種DI)【滋賀】			10.0	0.0	10.0	20.0	50.0	40.0	50.0	80.0	70.0	40.0	-10.0	-60.0	-100.0	-110.0	-100.0	-116.7	
遅行指数(DI)【全国】			66.7	66.7	66.7	44.4	66.7	61.1	61.1	22.2	72.2	77.8	77.8	44.4	22.2	50.0	55.6	75.0	
遅行指数(業種DI)【全国】		189.0	205.7	222.4	216.8	233.5	244.6	255.7	227.9	250.1	277.9	305.7	300.1	272.3	272.3	277.9	302.9		

以上